

# SmartDate X40 / SmartDate X40-IP

Codificadores de transferencia térmica ■ ■ ■



## El compromiso de Markem-Imaje: ofrecerle aún más valor.

Al diseñar el codificador SmartDate X40 privilegiando el coste de utilización global y el medio ambiente, Markem-Imaje se compromete y reinventa las normas de la tecnología de transferencia térmica. La SmartDate X40 representa una solución de codificación transparente y avanzada que incluye control de costes a largo plazo, diseño respetuoso con el medio ambiente, mayor tiempo de actividad y un mayor rendimiento en la línea, incluso en condiciones ambientales adversas.

### Reducción de costes

- La amplia gama de anchos de cinta, de 20 mm a 55 mm, optimiza la utilización de la cinta.
- Incluye el software CoLOS® 5.0 con función de optimización automática de la cinta.
- La función patentada de ahorro de cinta minimiza su utilización.
- Opción de cabezal de impresión de 32 mm (estándar 53 mm) para aplicaciones que exigen una cinta inferior a 35 mm.
- La cinta estándar de 1100 reduce las sustituciones y disminuye el coste por impresión.

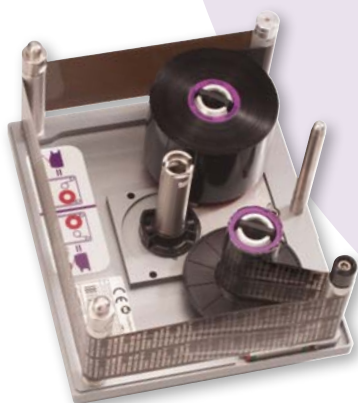


### Optimización de las operaciones

- Acceso instantáneo a la información de disponibilidad y estado de la cinta, y detección de "puntos defectuosos".
- Cinta estándar de 1.100 metros de longitud para un mayor tiempo de funcionamiento.
- Función de entrada de datos inteligente que permite una gestión fácil y segura de los trabajos de impresión y reduce los errores.
- Software CoLOS® Create 5.0, de fácil utilización para simplificar la creación de mensajes.

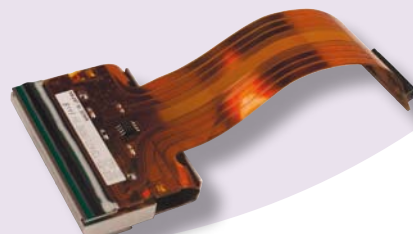
### Excelentes resultados de impresión

- Presentamos el cabezal de impresión inteligente, con configuración automática y detección de "punto muerto" para una calidad de impresión óptima.
- La función de codificación promocional opcional permite imprimir un código único en cada paquete.
- Velocidad de impresión de hasta 600 mm/s.
- Resolución de elevada calidad (300 dpi).



### Fiabilidad a toda prueba

- Garantía inigualada para los cabezales de impresión\*.
- Ninguna intervención de mantenimiento preventivo, gracias a robustas funcionalidades incluidas: arrastre directo de la cinta y diseño mejorado de las cassetes, desprovistas de piezas de desgaste.
- Excelente índice de disponibilidad, que puede llegar hasta un 99,6%\*\* sin asistencia gracias a la cinta estándar de 1.100 metros.
- Opción de protección IP para condiciones ambientales rigurosas y limpieza con agua a presión de alta frecuencia.



### Eco-iniciativas

- Reducción del consumo de aire hasta 0,4 ml por impresión a 2,5 bares.
- Hasta un 50% de reducción del consumo de energía.
- Hasta un 20% menos derroche de cinta, gracias a un nuevo diseño de la cinta estándar.
- Las funcionalidades de ahorro de energía integradas en el controlador mejoran la eficacia energética.

  
markem·imaje  
a DOVER company

# Especificaciones de la SmartDate X40 / SmartDate X40-IP ■ ■ ■

## Características de impresión ■ ■ ■

- Velocidad de impresión:
  - Intermitente: hasta 600 mm/s
  - Continua: de 10 a 600 mm/s
- Área de impresión:
  - Intermitente: 53 mm ó 32 mm x 75 mm
  - Continua: 53 mm ó 32 mm x 100 mm
- Características de impresión:
  - Instalación automática de los cabezales de impresión
  - Detección de puntos defectuosos
  - Método de funcionamiento intermitente y continuo
  - Cambio fácil del lado de instalación (izquierda o derecha) sin piezas suplementarias
  - Espacio medio entre impresiones de hasta 0,5 mm
  - Códigos de equipos y números de serie automáticos
  - Campos de introducción variables múltiples, con texto alfanumérico
- Método ahorro de cinta:
  - Ahorrador de cinta
  - Método entrelazado
  - Activación de impresiones múltiples
  - Rebobinado de la cinta
- Especificaciones de impresión:
  - Compatibilidad completa con fuentes True Type, incluidos caracteres no romanos y símbolos. Impresión de la fecha y la hora en tiempo real y actualización de las fechas de caducidad. Códigos de barras: ITF, Código 39, Código 128, EAN 128, EAN 8, EAN 13, UPC A, UPC E, RSS lineal, PDF 417, ID Matrix, QR y Códigos RSS Compuestos

## Funcionamiento ■ ■ ■

- Interfaz de usuario: pantalla táctil monocroma o LCD en color para la selección de las imágenes, la introducción de datos variables, los diagnósticos y la instalación del sistema
- Función principal/secundaria que permite un control principal de hasta 4 equipos secundarios
- Vista previa WYSIWYG de la imagen impresa, visualización instantánea de la autonomía de impresión expresada en horas y número de impresiones
- Diagnóstico completo
- Indicadores de estado LED sólidos en la impresora
- Diagrama de enhebrado para cambiar rápidamente la cinta
- Interfaz de hardware:
  - Entradas: "Ir a impresión", y una entrada configurable
  - Salidas: error, advertencia y dos salidas configurables
- Interfaz de software:
  - USB para descarga de imágenes, archivos de parámetros y datos
  - Comunicaciones RS232, Ethernet en serie
  - Protocolos de comunicaciones para PC, autómatas programables y máquinas de empaquetado, incluido un servidor de web con control remoto completo

## Software ■ ■ ■

- Incluye, gratuitamente, CoLOS® Create 5.0 para crear mensajes sencillos; compatible con CoLOS® Create Pro y Enterprise versión 4, o superior

## Otras características ■ ■ ■

- Consumibles: cinta de transferencia térmica disponible en diversos grados y colores
- Longitud máxima de la cinta: 1.100 m
- Anchura mínima de la cinta: 20 mm
- Anchura máxima de cinta: 55 mm
- Peso:
  - Impresora: 7,8 kg
  - Controlador en color: 4,5 kg
  - Controlador monocromo: 4,0 kg
- Alimentación eléctrica: 90 - 264 V con conmutación automática. Frecuencia 47/63 Hz. Potencia 150 VA.
- Suministro de aire: 6 bares/90 psi (máximo) seco, no contaminado.
- Consumo de aire: reducido a 0,4 ml/por impresión a 2,5 bares.
- Temperaturas de funcionamiento: 0 a 40° C
- Humedad: un 10% a un 90%, sin condensación

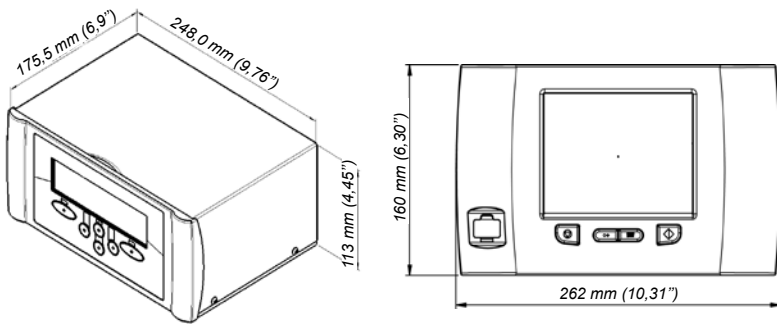
## Opciones ■ ■ ■

- Interfaz de usuario red para los integradores
- Opción de protección IP adecuada para una limpieza completa con agua a presión
- Caja de control original para una fácil integración

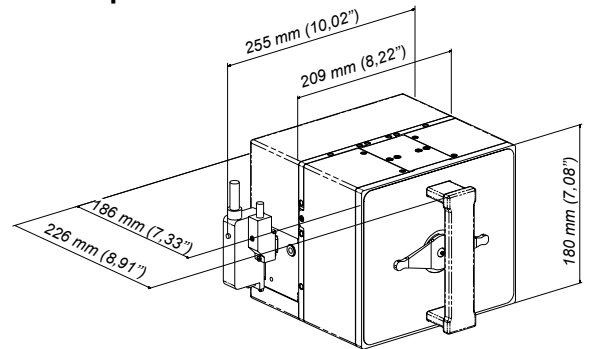
## Accesorios ■ ■ ■

- Soportes de montaje
- Codificadores
- Kit de protección IP para equipos SmartDate X40 instalados

## Controlador



## Impresora



Si desea más información, visite [www.markem-imaje.com](http://www.markem-imaje.com)



Nos reservamos el derecho de modificar el diseño y/o las especificaciones de nuestros productos sin previo aviso.

Argentina  
Tel: +54 11 5280-3600  
E-mail: [infoar@markem-imaje.com](mailto:infoar@markem-imaje.com)

Brasil  
Tel: +55 11 3305-9434  
E-mail: [marketinglam@markem-imaje.com](mailto:marketinglam@markem-imaje.com)

México  
Tel: +52 55 1086-9840  
E-mail: [marketingmx@markem-imaje.com](mailto:marketingmx@markem-imaje.com)



a DOVER company