

DETECTORES DE METALES

flexdsp

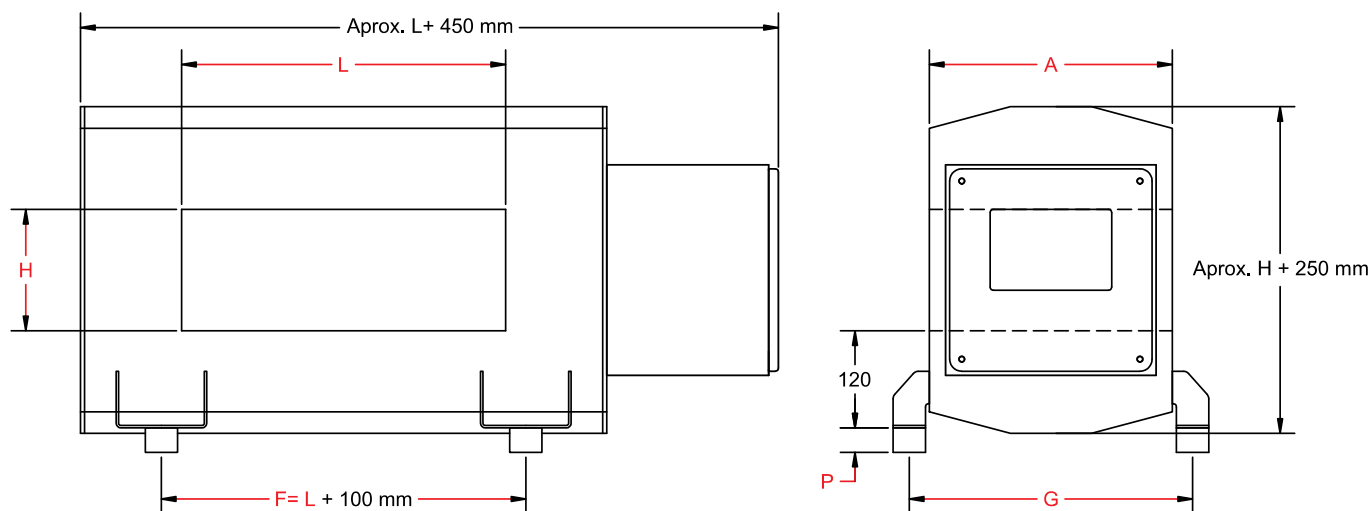
La combinación de un poderoso procesamiento de señales digitales junto a sofisticadas técnicas de filtrado da como resultado un equipo que incorpora los últimos avances tecnológicos al servicio de la detección de metales. La tecnología Flex-DSP ofrece una eficaz respuesta a las más complejas aplicaciones de la industria en general y de la alimentación en particular, cumpliendo con los estrictos requerimientos de Sistemas de Gestión de la Calidad como HACCP e ISO 22000



ESPECIFICACIONES	
Alturas estándar (mm) (H)*	100 - 150 - 200 - 250 - 300 - 350 - 400
Anchos estándar (mm) (L)*	200 - 350 - 500 - 650
Terminación exterior	Acero inoxidable AISI 304 pulido
Protección	IP-54 / IP-65
Pantalla	LCD de 128x64 pixels con backlight a led
Teclado	alfanumérico con membrana tipo burbuja
Alarma	sonora (sirena) y/o visual (baliza en torre)**
PLC	3 salidas a relé
Conectividad	MODBUS TCP / RS485 / RS422 /RS232
Temperatura de trabajo	-10° a 50° C
Tensión de alimentación	100 a 230v - 50/60 Hz
Presión de aire para sistema de rechazo	4 bar

* Consultar por medidas especiales

** Opcional disponible para equipos con transportador



H	A	G	P
100	300	350	30
150	300	350	30
200	400	450	30
250	400	450	30
300	500	550	30
350	500	550	30
400	600	450	30

L	Ancho de banda (mm)
200	100 - 150
350	200 - 250 - 300
500	350 - 400 - 450
650	500 - 550 - 600